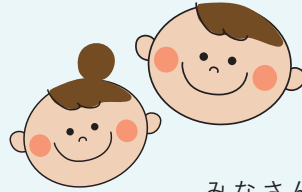


祝30回目!

2011 みなと区民まつり



お友達と、ご家族と、おじいちゃん・おばあちゃんと、みんなで楽しむ「みなと区民まつり」今年も記念すべき30回目です!

10/8(土)・9(日)は、みなさん、お誘い合わせのうえ、芝公園会場へ!

「区民のひとりひとりが考えて、手づくりのお祭りをやる」というアイデアからはじまった「みなと区民まつり」は、今年、記念すべき30回目を迎えます。歴史とともに参加団体数も増え、盛大さを増しながらも変わらないのは、区民のみなさんとお客さんとのつながり。お祭りを通して人と人とのつながりが強まり、地域への愛着も高まるのではないのでしょうか。

今年のKissポートみなと区民まつり特集号では、30回目を記念してその歴史を振り返ります。

はじまりのはじまり

1981(昭和56)年プロジェクトチーム立ち上げ。大規模イベントとして1極集中型の区民まつり開催を検討。



1982(昭和57)年
第1回みなと区民まつり開催!

第1回みなと区民まつり
ポスター

当時からよみがえる? 初期の歴代区民まつりポスターたち



第2回ポスター
1983(昭和58)年



第3回ポスター
1984(昭和59)年



第4回ポスター
1985(昭和60)年



第5回ポスター
1986(昭和61)年



第6回ポスター
1987(昭和62)年



まぼろしの第7回ポスター
1988(昭和63)年

1988年は、昭和天皇ご病気のため、開催中止。ポスターは作成済みでした。



第8回ポスター
1989(平成1)年



第9回ポスター
1990(平成2)年



第10回ポスター
1991(平成3)年

テーマの時代

年毎にテーマを設定していた時代もありました。

- 第13回 1994(平成6)年
「国際家族年:小さな家族から始まるデモクラシー」
- 第14回 1995(平成7)年
「防災は地域ぐるみの協力で!」
- 第15回 1996(平成8)年
「区政50周年:半世紀咲かせた花を未来にも」
- 第16回 1997(平成9)年
「集まろう!区民まつりの広い輪に」

16回目以降は特段のテーマ設定はせず、原点回帰ということで第1回の標語を使用しています。

会場・参加団体も拡大!

2003(平成15)年の第22回みなと区民まつりは、区立芝公園開園に伴い、会場拡大。参加団体も年々増え、現在のように約330団体となりました。



第22回より、会場拡大!

参加団体も年々増え、にぎわう第25回

港区の顔・増上寺の無料特別公開!

10/8(土)・9(日)
10:00~16:00



まつり会場となる大本山増上寺では、「徳川霊廟」「大広間天井絵」を無料特別公開いたします。

「ご存知ですか...徳川霊廟?」NHK大河ドラマ「江〜姫たちの戦国〜」の「江」は、徳川二代将軍・秀忠の正室で三代将軍・家光の生母...この霊廟に眠っています。



「Kissポートみなと区民まつり特集号」は第23回より発行開始



第29回2010(平成22)年大幅リニューアル!