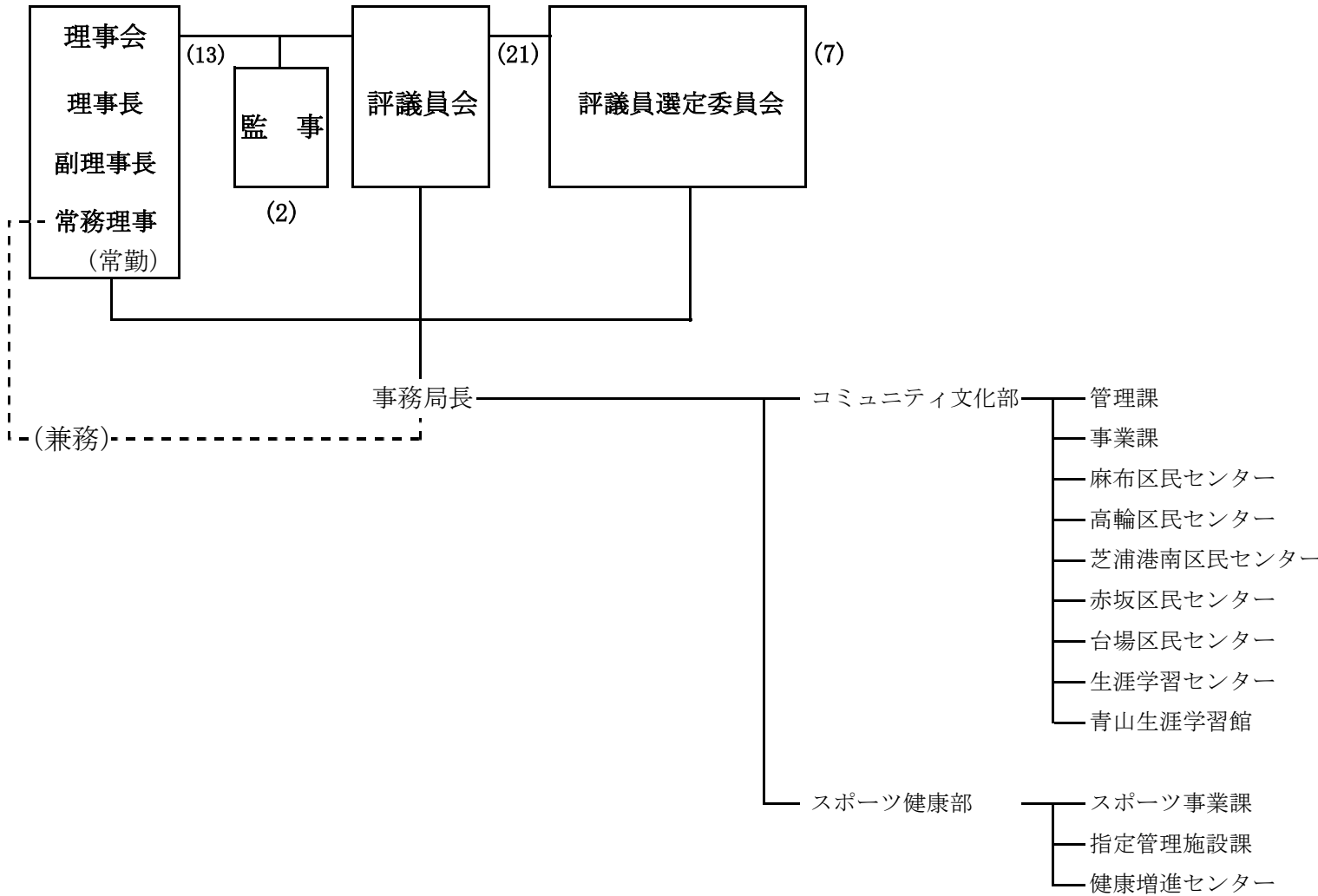


財団組織図



平成22年4月1日現在

平成22年度(現員)					
常勤職員			非常勤職員	その他	合計
港区派遣	財団固有	小計	財団固有		
5	3(2)	8(2)	1	1	10(2)
5	8	13	1	0	14
	0	0	7	0	7
	0	0	8	1	9
	0	0	5	2	7
	0	0	6	3	9
	0	0	7	2	9
	2	2	10	0	12
	0	0	6	0	6
6(1)	4	10(1)	4	0	14(1)
	5	5	0	0	5
	1	1	0	0	1
16(1)	23(2)	39(3)	55	9	103(3)

*管理課及びスポーツ事業課の()内は管理職で内数(事務局長、コミュニティ文化部長、スポーツ健康部長)

*常勤職員とは週5日勤務者、非常勤職員とは週4日又は週3日勤務者