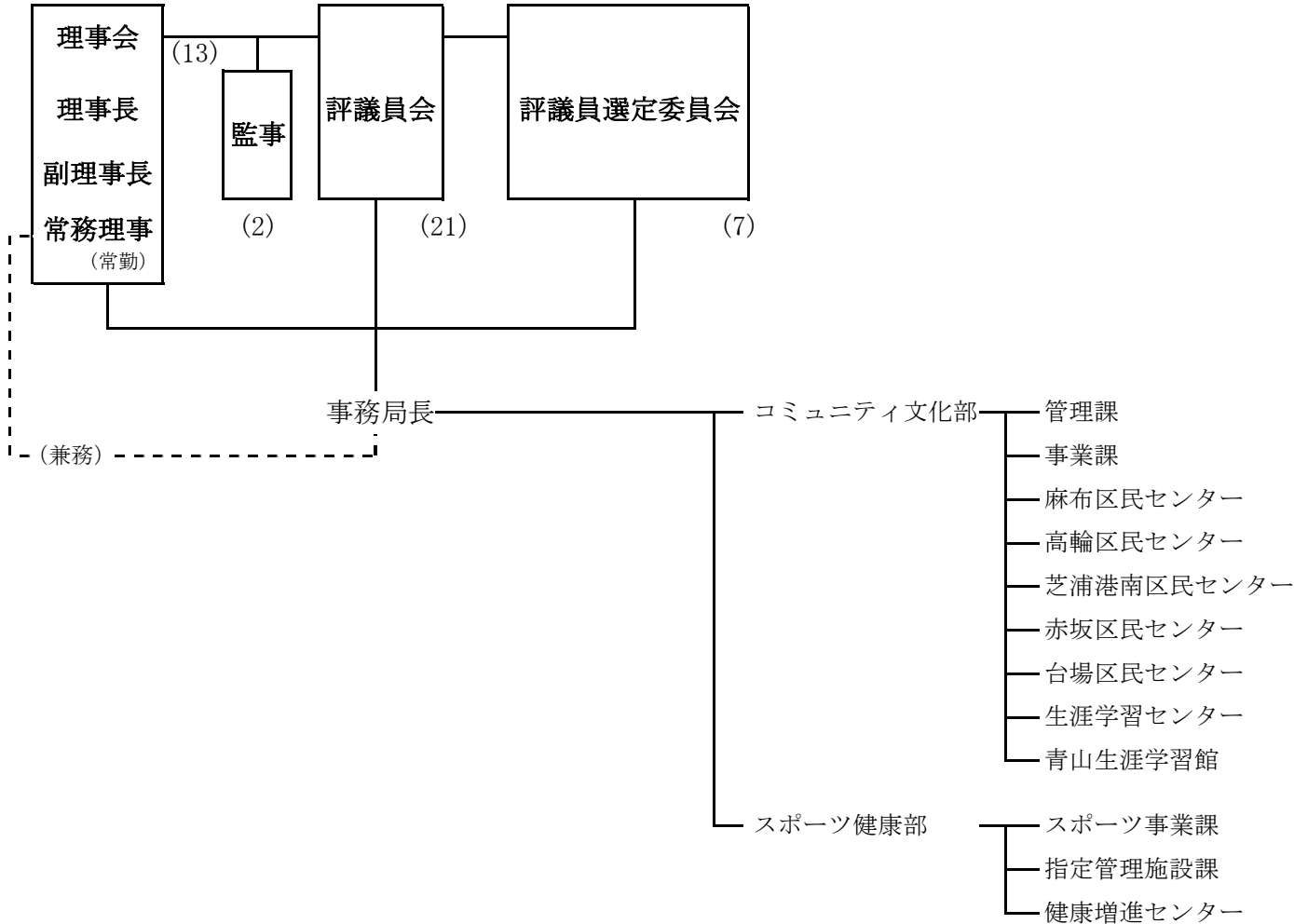


公益財団法人港区スポーツふれあい文化健康財団 組織図

平成23年4月1日現在



(単位：人)

常勤職員			非常勤職員	その他	合計
港区派遣	財団固有	小計	財団固有		
4	5(2)	9(2)	0	0	9(2)
4	9	13	3	0	16
	0	0	6	1	7
	0	0	8	1	9
	0	0	5	2	7
	0	0	8	1	9
	0	0	5	2	7
	2	2	8	0	10
	0	0	6	0	6
5(1)	5	10(1)	4	1	15(1)
	5	5	0	0	5
	1	1	0	0	1
13(1)	27(2)	40(3)	53	8	101(3)

※理事、監事、評議員及び評議員選定委員の（ ）内は、現在数

※管理課及びスポーツ事業課の（ ）内は、管理職数（事務局長、コミュニティ文化部長、スポーツ健康部長）で内数

※常勤職員とは週5日勤務者、非常勤職員とは週4日勤務者

※区民センター、生涯学習センター、青山生涯学習館及び健康増進センターの人数は、指定管理施設への配置数