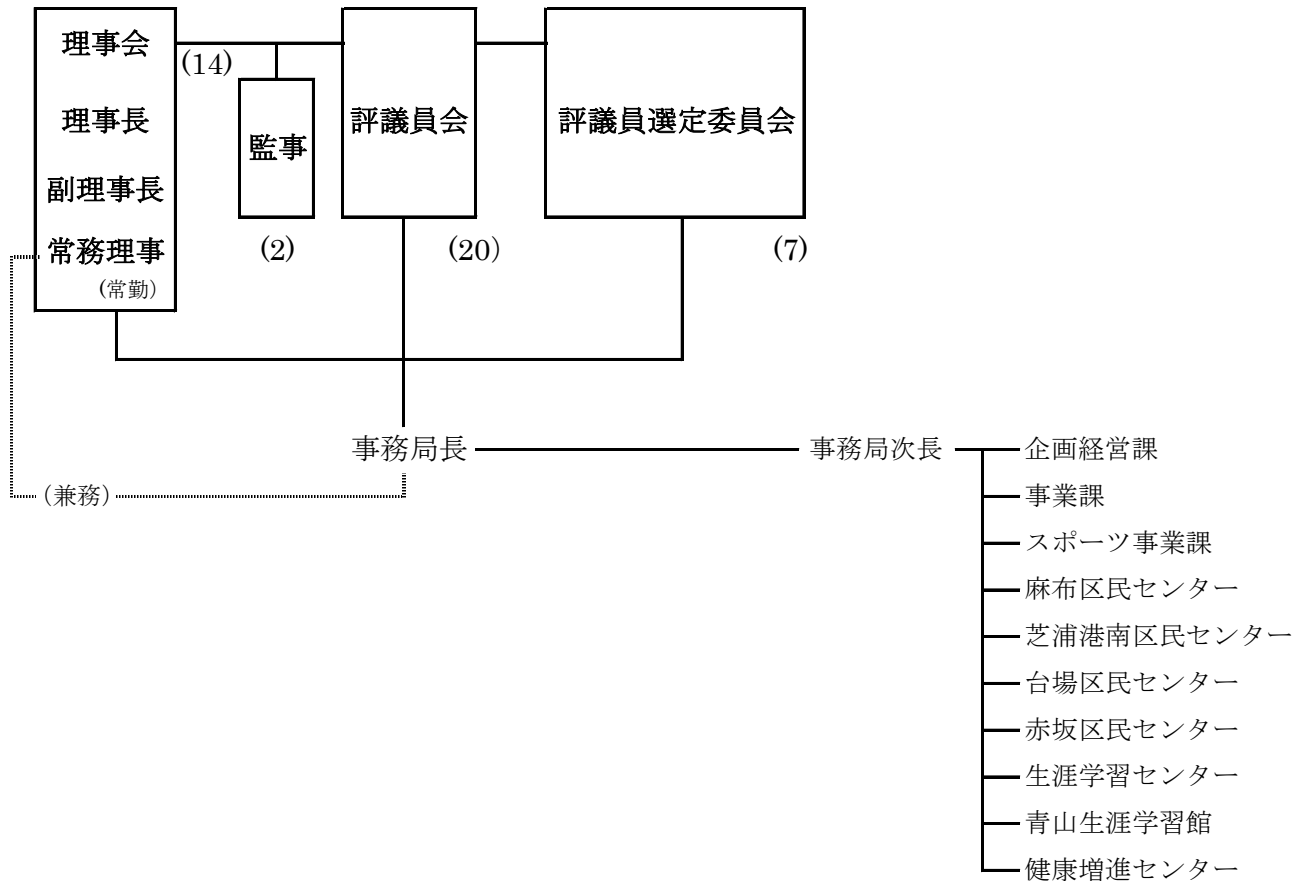


平成29年4月1日現在

## 公益財団法人港区スポーツふれあい文化健康財団 組織図



(単位：人)

常勤職員			非常勤職員	その他	合計
港区派遣	財団固有	小計	財団固有		
4 (1)	5 (1)	9 (2)	0	0	9 (2)
2	11	13	0	0	13
1	8	9	0	0	9
	2	2	5	0	7
	2	2	5	0	7
	2	2	5	1	8
	3	3	6	1	10
	2	2	3	1	6
	1	1	0	0	1
7 (1)	38 (1)	45 (2)	29	3	77 (2)

※理事、監事、評議員及び評議員選定委員の（ ）内は、現在数

※企画経営課の（ ）内は、管理職数（事務局長、事務局次長）で内数

※常勤職員とは週5日勤務者、非常勤職員とは週4日勤務者

※区民センター、生涯学習センター、青山生涯学習館及び健康増進センターの人数は、指定管理施設への配置数

※29年4月からスポーツ事業にマラソン担当新設2名増